



the
art of
shock
wave

DUOLITH® SD1 T-TOP »ultra«
ФОКУСИРОВАННАЯ
УДАРНО-ВОЛНОВАЯ ТЕРАПИЯ



STORZ MEDICAL



Настройка важных параметров непосредственно на аппликаторе

Эргономичная, эластичная и нескользящая рукоятка

Сменная катушка

Фокусированное генерирование ударных волн

DUOLITH® SD1 T-TOP »ultra« – фокусированная ударно-волновая терапия

Дизайн DUOLITH® SD1 »ultra« с аппликатором SEPIA® впечатляет высоким качеством изготовления и оптимизированной эргономичностью. Особая гибкость кабеля аппликатора препятствует появлению усталости у оператора, таким образом облегчая выполнение процедуры непосредственно на пациенте – что является немаловажным критерием в ежедневной врачебной практике.

Аппликатор SEPIA® делает лечение сфокусированными ударными волнами простым и эффективным. Все основные элементы

управления интегрированы в аппликатор. Частота и уровень мощности регулируются непосредственно на аппликаторе.

Преимущества для пользователей: индивидуальная настройка глубины проникновения в зависимости от показаний с помощью прилагаемых регулирующих насадок. Снижение затрат пользователя на техобслуживание благодаря простой замене катушек. Эксклюзивный доступ клиентов к порталу »Shock Wave Portal« с полезной информацией.

DUOLITH® SD1 T-TOP »ultra« с фокусирующим аппликатором SEPIA® и дополнительным 10" сенсорным экраном



Аппликатор фокусированных ударных волн SEPIA® с регулирующей насадкой и без нее

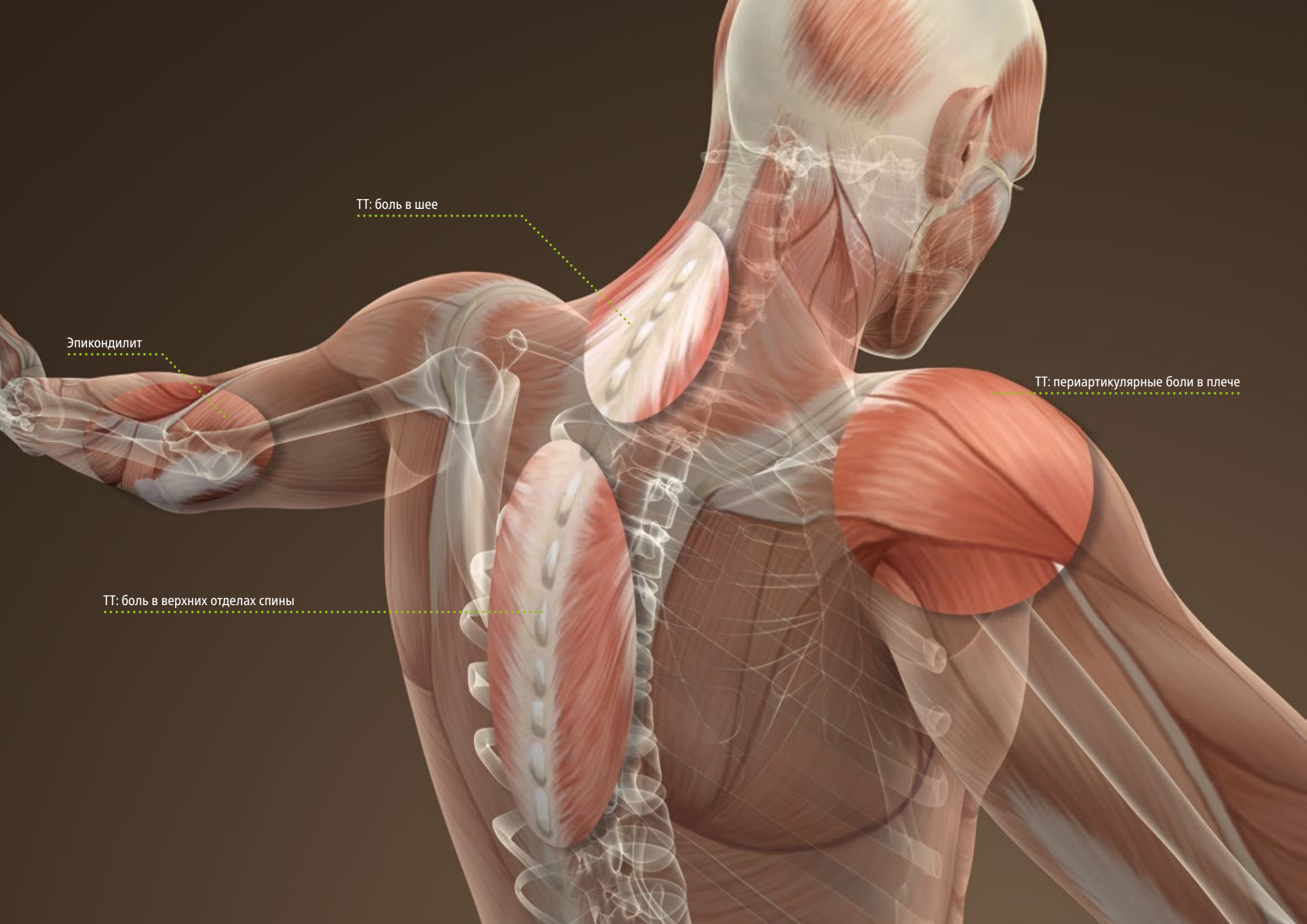


Ключевые моменты

- Эффективная и не утомляющая оператора работа непосредственно на пациенте
- Все элементы управления встроены в аппликатор
- Снижение затрат на техобслуживание благодаря простой замене катушек
- В качестве опции: аппликатор C-ACTOR® с расширенным диапазоном мощности
- Эксклюзивный доступ к порталу »Shock Wave Portal« для получения дополнительной полезной информации (www.shockwaveportal.com)

Дисплей аппликатора с интегрированными элементами управления





ТТ: боль в шее

Эпикондилит

ТТ: периартикулярные боли в плече

ТТ: боль в верхних отделах спины

Примеры широкого спектра применения DUOLITH® SD1 T-TOP »ultra«

Наверное, самым важным аспектом для пациентов с хронической болью является максимально быстрый эффект ударно-волновой терапии непосредственно после процедуры. DUOLITH® SD1 T-TOP

»ultra« является оптимальным решением, чтобы удовлетворить высокие ожидания пациентов.

Отличительные особенности

- Глубина зоны фокусировки: 0 – 65 мм
- Глубина проникновения: до 125 мм

Ахиллодиния



Плантарный фасциит



Тендинит надколенника



Эпикондилит



Тибиальный стресс-синдром



Кальцинирующий тендинит



Триггерные точки: задние мышцы голени



Триггерные точки: люмбагия



Orthopaedics Patients Visual Analogue Scale

F-SW

Energy (mJ/mm²) 0.35

Shocks 1000

Frequency (Hz) 4.0

Total shocks 335

Total energy (J) 0.000



▶ Neck

▶ Shoulder

▶ Arm

▶ Back

▶ Hip

▶ Thigh

▶ Knee

▶ Lower leg

▶ Foot

2021/02/15 12:30
Orthopaedic Clinic

90%

Settings Info Visible Body

🔒 🏠

Сенсорный экран – идеальное дополнение для DUOLITH® SD1 T-TOP »ultra«

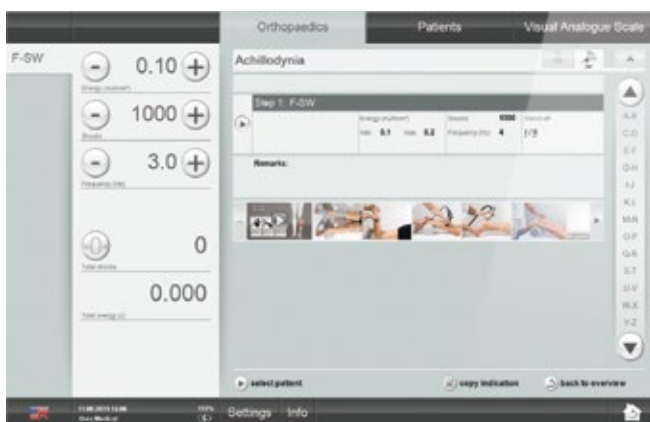
Дополнительный 10" сенсорный экран подключается к ударно-волновому устройству через USB-кабель и расширяет его функции: помимо дополнительных возможностей управления прибором, он также включает в себя администрирование данных пациента и использование параметров лечения, рекомендованных опытными пользователями, которые сопровождаются видеороликами и иллюстрациями. Их можно вызвать на экран и перенять в программу процедуры. Интегрированное программное обеспече-

ние Visible Body® позволяет погружаться не только в мышечные структуры, но и вглубь человеческого тела на макро- и микроскопическом уровне. Подробные определения и информация об анатомии поддерживают пользователя. Вращающиеся и подвижные трехмерные модели позволяют визуализировать движения мышц, патологии и заболевания. Это дает возможность для нового типа взаимодействия между пользователем и пациентом.

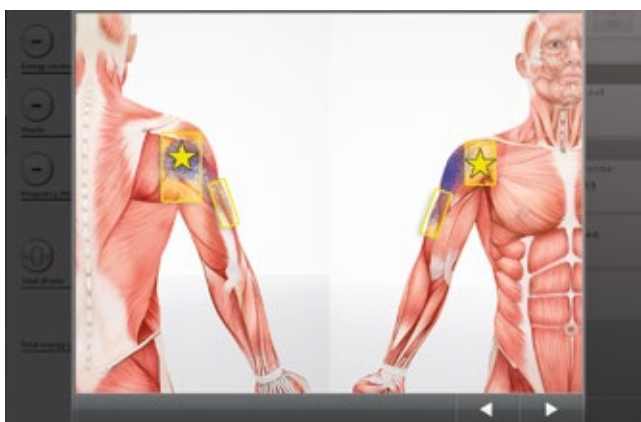
Ключевые моменты

- Сенсорный экран 10" (опционально)
- Администрирование данных пациента, включая историю лечения
- Параметры лечения, подкрепленные видеороликами и иллюстрациями
- Цифровой анатомический атлас Visible Body®: макроскопические и микроскопические трехмерные анатомические модели

Сенсорный экран –
параметры лечения с видеороликами по применению



Сенсорный экран – обзор болевых зон



Сенсорный экран – цифровой анатомический атлас Visible Body®





www.storzmedical.com



HUMANE TECHNOLOGY – TECHNOLOGY FOR PEOPLE



Урология Ортопедия Кардиология Эстетика Дерматология неврология Ветеринария

STORZ MEDICAL

STORZ MEDICAL AG · Lohstampfstrasse 8 · 8274 Tägerwilen · Швейцария
Тел. +41 (0)71 677 45 45 · Телефакс +41 (0)71 677 45 05 · info@storzmedical.com · www.storzmedical.com

Производитель сохраняет за собой право на внесение технических изменений. Содержание этой брошюры предназначено только для медицинских специалистов и содержит информацию об изделиях и сферах применения, которые могут быть доступны не во всех странах. DUOLITH® SD1 »ultra« дополняют следующие приборы и системы наших технологических партнеров: Visible Body®

Версия языка русский
SM 32 588.0006 R 0421/PAV

