

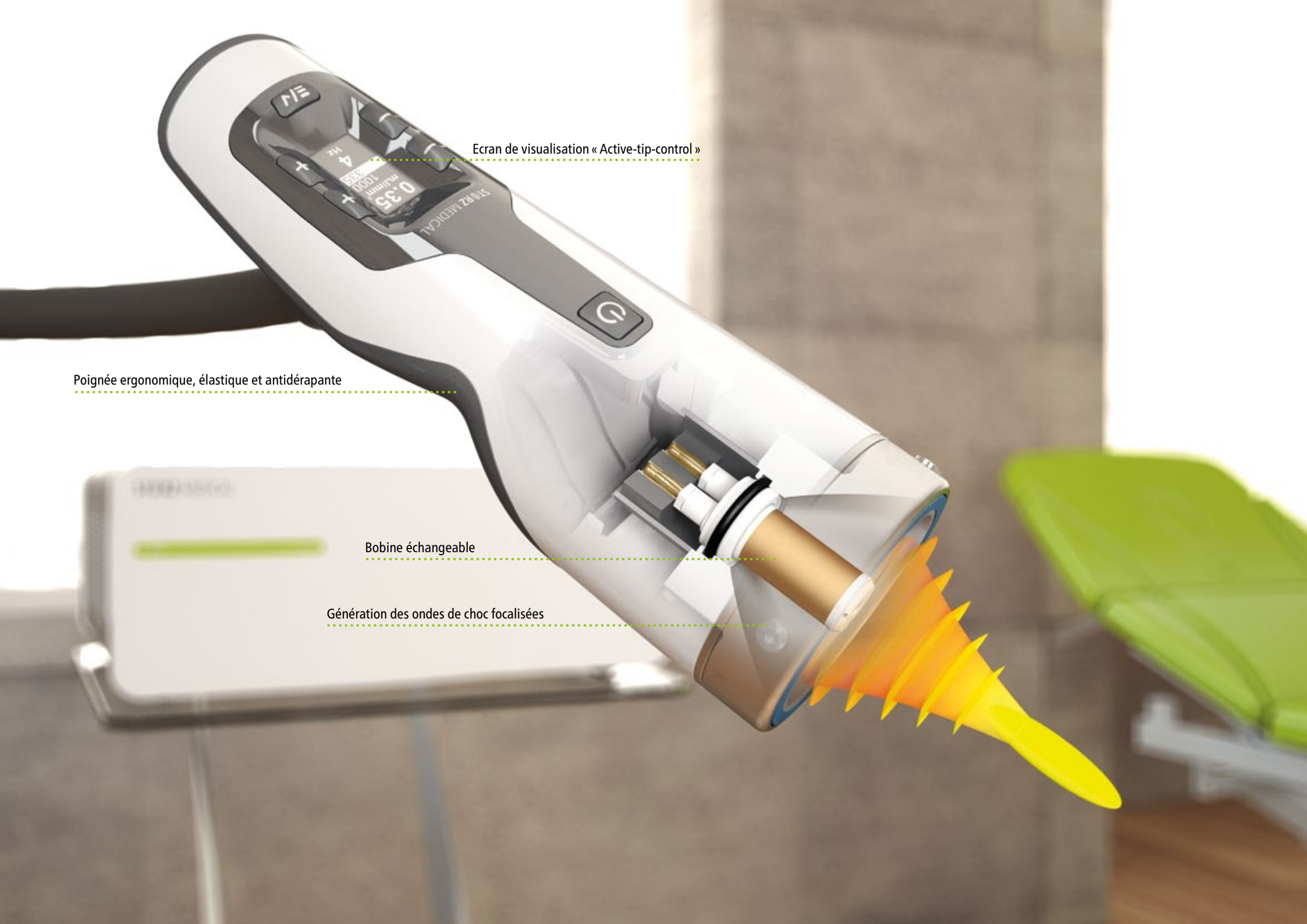


the
art of
shock
wave

DUOLITH® SD1 T-TOP « ultra »
**LA NOUVELLE GENERATION DES SYSTEMES
D'ONDES DE CHOC FOCALISEES**



STORZ MEDICAL



Ecran de visualisation « Active-tip-control »

Poignée ergonomique, élastique et antidérapante

Bobine échangeable

Génération des ondes de choc focalisées

DUOLITH® SD1 T-TOP « ultra » – La nouvelle génération des systèmes d'ondes de choc focalisées

Le design de la nouvelle génération des systèmes d'ondes de choc focalisées avec l'applicateur SEPIA® se caractérise par un usinage de haute qualité et une ergonomie optimisée. Grâce à la souplesse particulière du câble de l'applicateur, le traitement est non-fatigant et peut facilement être effectué directement sur le patient – critère important pour le quotidien médical.

Grâce à l'applicateur SEPIA®, le traitement aux ondes de choc focalisées est facile et efficace. Tous les éléments de commande essentiels

sont intégrés à l'applicateur. La fréquence et l'énergie peuvent être réglées directement sur l'applicateur. Le pré-réglage des paramètres de traitement fait gagner du temps et permet de travailler sans interruption.

Point de plus pour les utilisateurs : l'applicateur SEPIA® est compatible avec tous les systèmes DUOLITH® SD1 « ultra » disponibles sur le marché. L'échange facile de la bobine permet à l'utilisateur de bénéficier des frais de révision réduits.

Les atouts

- Travail efficace et non-fatigant directement sur le patient
- Tous les éléments de commande intégrés à l'applicateur
- Frais de révision réduits grâce à l'échange facile de la bobine
- Profondeur de la zone focale : 0 – 65 mm
- Efficacité thérapeutique : profondeur de pénétration jusqu'à 125 mm
- Peut être complété de façon modulaire à la version DUOLITH® SD1 TOWER « ultra »
- Accès exclusif en ligne au portail d'informations « ICE Shock Wave Portal » pour en savoir plus sur les ondes de choc

DUOLITH® SD1 T-TOP « ultra » avec applicateur focalisé SEPIA®
et écran tactile 10" disponible en option

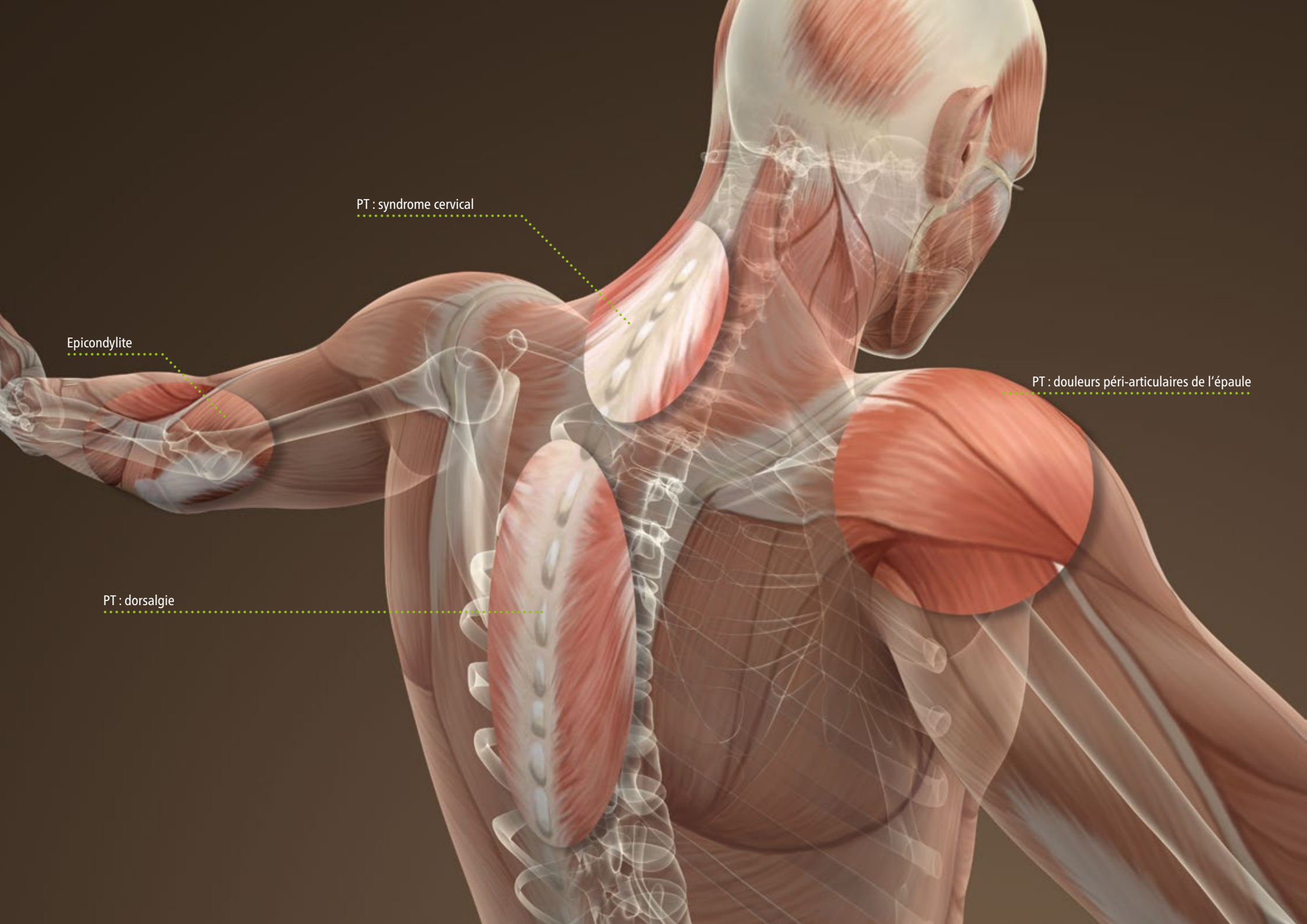


Applicateur focalisé SEPIA® avec ou sans dispositif de couplage



Ecran de visualisation de l'applicateur – éléments de commande intégrés





PT : syndrome cervical

Epicondylite

PT : douleurs péri-articulaires de l'épaule

PT : dorsalgie

Exemples de la diversité des pathologies pouvant être traitées avec le DUOLITH® SD1 T-TOP « ultra »

L'aspect le plus important pour les patients souffrant de douleurs est sans doute le fait qu'il est possible que le succès de la thérapie par ondes de choc se manifeste immédiatement après le traitement.

Le DUOLITH® SD1 T-TOP « ultra » est la solution idéale pour satisfaire aux hautes attentes des patients.

Les atouts

- Profondeur de la zone focale : 0 – 65 mm
- Efficacité thérapeutique : profondeur de pénétration jusqu'à 125 mm

Achillodynie



Fasciite plantaire



Tendinite rotulienne



Epicondylite



Syndrôme de la crête tibiale



Tendinopathie calcifiante



Métatarsalgie



Points trigger : douleurs péri-articulaires de l'épaule



Orthopaedics Patients Visual Analogue Scale

F-SW

Energy (mJ/mm²) 0.35

Shocks 1000

Frequency (Hz) 4.0

Total shocks 335

Total energy (J) 0.000

Thigh ▶

Knee ▶

Lower leg ▶

Foot ▶

▶ Neck

▶ Shoulder

▶ Arm

▶ Back

▶ Hip

2015/00/15 12:30
Orthopaedic Clinic

90%

Settings Info Visible Body

Ecran tactile – le complément idéal pour le DUOLITH® SD1 T-TOP « ultra »

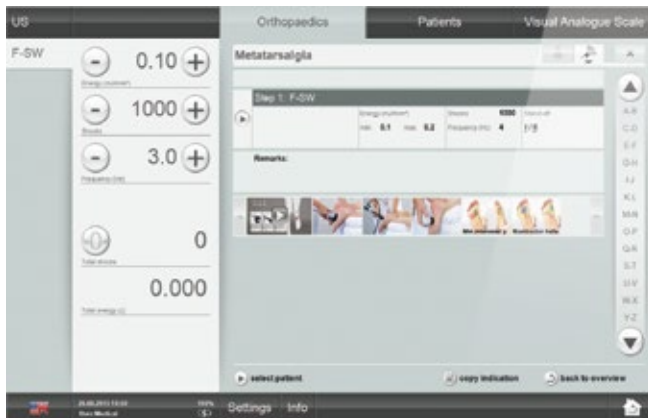
L'écran tactile 10" disponible en option est raccordé à l'appareil à ondes de choc via un câble USB et permet de compléter ce dernier avec différentes fonctions utiles : outre la commande supplémentaire de l'appareil, il offre un système de gestion des patients ainsi que des paramètres de traitement recommandés par des utilisateurs expérimentés, accompagnés de vidéos et d'images de support, et pouvant être appelés et enregistrés. Le logiciel Visible Body® intégré permet non

seulement de visualiser les structures musculaires, mais également de plonger profondément dans les niveaux macroscopiques et microscopiques du corps humain. Les définitions et informations détaillées sur l'anatomie offrent un support optimal à l'utilisateur. Les modèles pivotants et animés en 3D permettent de visualiser les mouvements musculaires, les pathologies et les maladies, et créent ainsi une interaction inédite entre l'utilisateur et le patient.

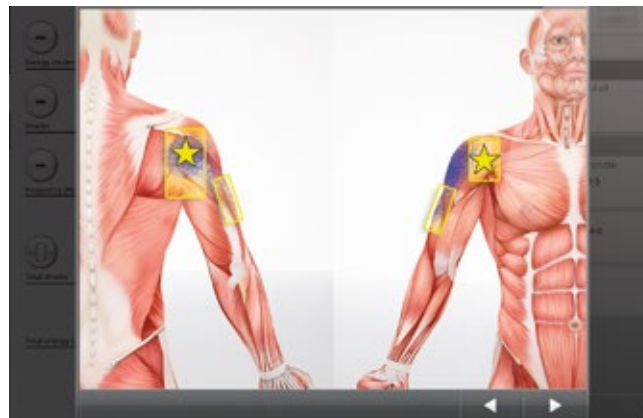
Les atouts

- Ecran tactile 10" (en option)
- Système de gestion des patients avec historique du traitement
- Paramètres de traitement accompagnés de vidéos et d'images de support
- Atlas d'anatomie numérique Visible Body® : modèles d'anatomie macroscopiques et microscopiques en 3D

Ecran tactile – Paramètres de traitement avec vidéos d'application



Ecran tactile – Aperçu des zones douloureuses



Ecran tactile – nouvel atlas d'anatomie numérique Visible Body®





www.storzmedical.com



HUMANE TECHNOLOGY – TECHNOLOGY FOR PEOPLE



Urologie Orthopédie Cardiologie Esthétique Dermatologie Neurologie Vétérinaire

STORZ MEDICAL

STORZ MEDICAL AG · Lohstampfstrasse 8 · 8274 Tägerwilen · Suisse

Tél. +41 (0)71 677 45 45 · Fax +41 (0)71 677 45 05 · info@storzmedical.com · www.storzmedical.com

Sous réserve de modifications techniques. Cette brochure est exclusivement destinée aux experts médicaux. Elle comprend des informations relatives aux produits/indications qui, le cas échéant, ne sont pas disponibles/importantes dans tous les pays. Les produits suivants des partenaires technologiques, mentionnés précédemment dans cette brochure, permettent de compléter le système DUOLITH® « ultra » : Visible Body®

